



Karta Katalogowa IROC® SRS Montaż pionowy/ poziomy

Inwazyjny system montażowy IROC® SRS do dachów skośnych

IROC® SRS to kompletny system do mocowania modułów PV na dach skośny pokryty dachówką/ blachodachówką/ blachą falistą/ blachą na rąbek. Konstrukcja IROC® SRS wykonana z wysokiej jakości profili stalowych pokrytych powłoką z magnezu, które po zamontowaniu służą do podtrzymywania modułów. System IROC® SRS mocowany jest do krokwi za pomocą haków dachowych z regulowanym łącznikiem z przodu szyny (dachówka) lub śrub dwugwintowych (blachodachówka) z uszczelnieniem EPDM co zapewnia szczelność pokrycia dachu. Do blachy na rąbek stosujemy uchwyt mocowany na rąbku stojącym.

Łącznik do haka dachowego IROC® U-Connector możemy obracać o 90 stopni. System IROC® SRS pozwala na montaż dowolnej liczby paneli fotowoltaicznych w układzie pionowym lub poziomym (bez dodatkowych szyn) na dachu skośnym. Większość komponentów systemu IROC®SRS wykonane są ze stali z powłoką magnezu i przechodzą szczegółowe badania statyczne, zapewniając niezawodność i bezpieczeństwo.

Zalety:

- ✓ Montaż pionowy i poziomy
- ✓ Łatwy i szybki montaż
- ✓ Dla wszystkich typów modułów
- ✓ Wysoka odporność na korozję
- ✓ Wysokiej jakości komponenty
- ✓ Zmontowane klemy montażowe
- ✓ Komponenty sprawdzone statycznie
- ✓ Minimalne zużycie materiałów

Typ mocowania

Równoległe do dachu

Długość profilu

2.440 mm

Wymiar modułu

Wszystkie moduły

Ułożenie modułu

Pionowo/ poziomo

Poszycie dachu

Blachodachówka, blacha falista, dachówka, rąbek

Materiał

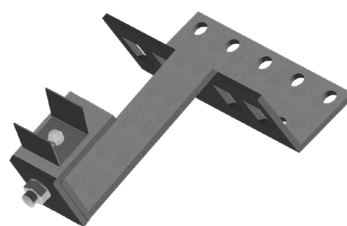
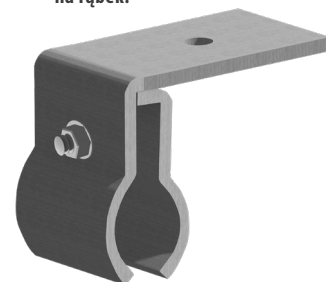
Stal z powłoką magneis

Połączenie

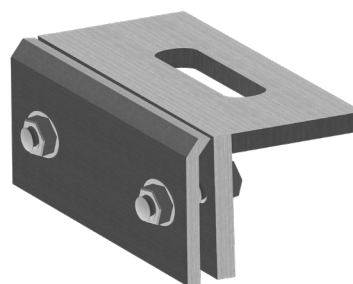
Hak dachowy, śruba dwugwintowa, uchwyt Kalzip, uchwyt na rąbek

Wymogi

Dla dachu będącego przedmiotem instalacji spełnione muszą być warunki nośności z uwzględnieniem obciążenia systemem IROC®SRS

Hak dachowy +
IROC® U-Connector:Uchwyt Kalzip
na rąbek:Śruba dwugwintowa
i adapter:

Uchwyt na rąbek:



Blachowkręt EJOT:



Wkręty:



Klemy końcowe i środkowe:

Dopasowane do wszystkich wymiarów modułów, standardowe lub uziemiające moduł z pinem, czarne / srebrne

